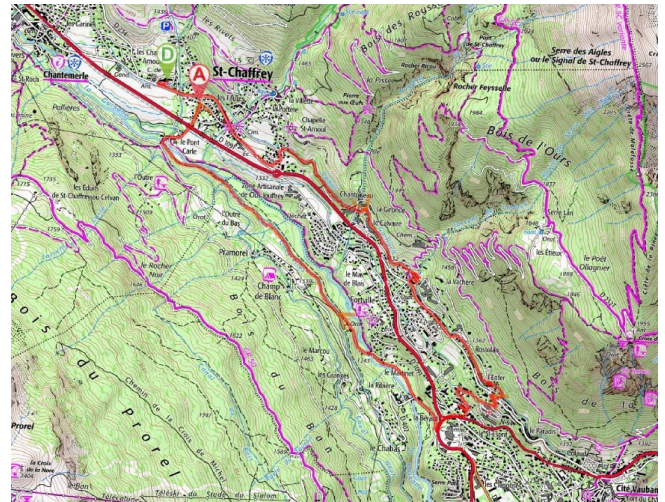
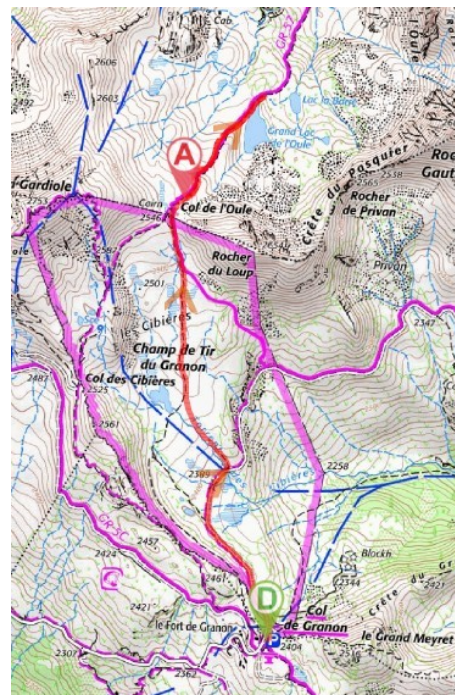


Reportage du groupe Zen de Saint Chaffrey 21 au 28 juin 2025

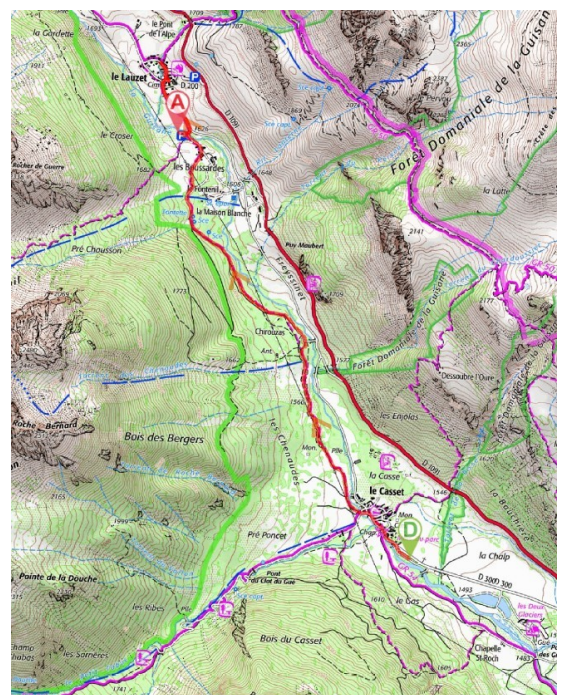
Dimanche 22 juin : Marche à partir du gîte, 10km, 146m, boucle des canaux des Queyrelles et Gaillard.



Lundi 23 juin : Marche à partir du col de Granon, 7km, 240m, parcours perturbé par l'orage menaçant.



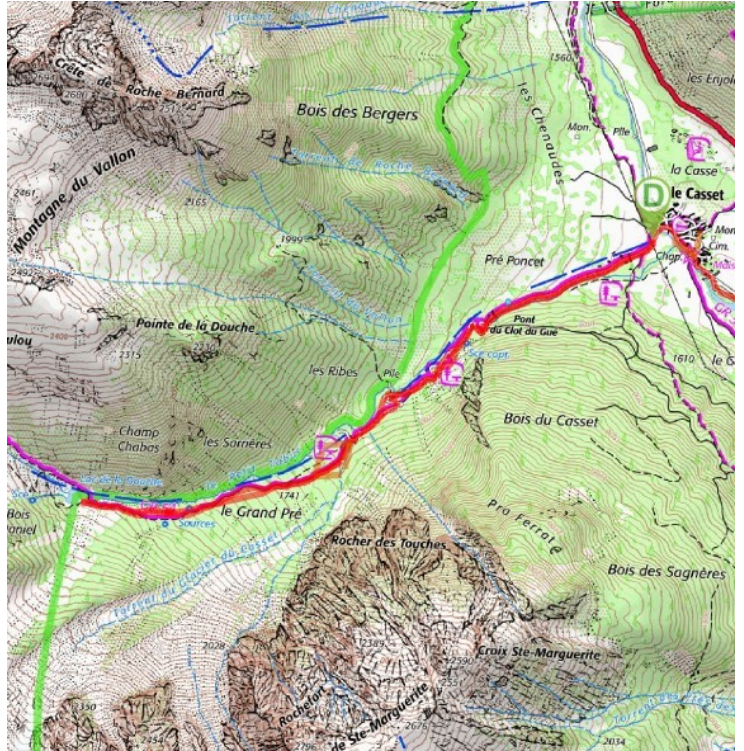
Mardi 24 juin : Marche le long de la Guisane entre le Casset et le Lauzet, 10km, 152m, repérage du moineau soulcie que l'on reconnaît à sa mandibule inférieure jaunâtre et la tâche jaune sous la gorge. On le rencontre dans le sud de la France ou en Espagne.



Le moineau soulcie chasse de son nid le moineau domestique.



Mardi 24 juin : Marche du groupe zen+ au lac de la Douche à partir du Casset, 10km, 400m. Avec pour objectif, voir un oiseau particulier, le merle à plastron.

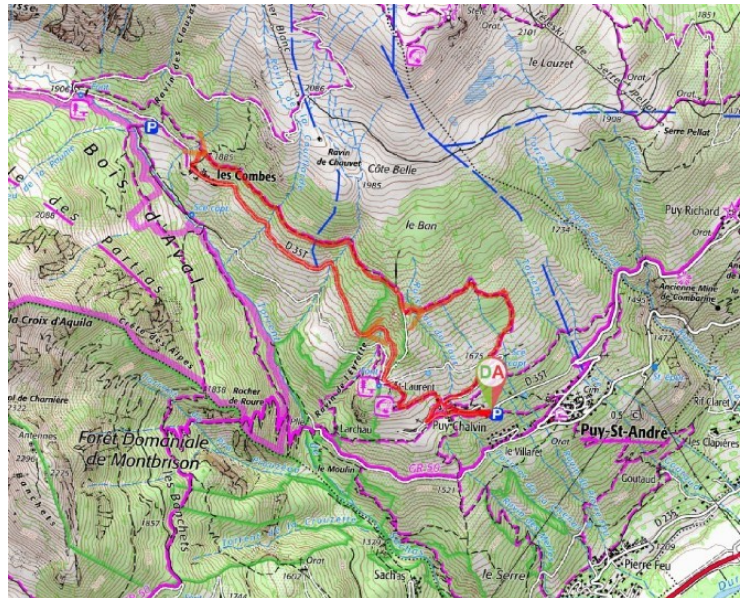


Lac de la Douche et dans le fond le col de d'Arsine.

Jeudi 26 juin : Marche à partir de Fontchristienne avec une très belle vue sur le lac du pont Baldy et poursuite le long du torrent de la Cerveyrette puis un canal d'irrigation avec des passages parfois délicats. 8km, 195m.



Vendredi 27 juin : Marche à partir de Puy Chalvin en direction des Combes et de la réserve naturelle des Partias. 6,5km, 278m.



Le tabac d'Espagne, Ph Carol P



La Météte du Métiampyre, Ph Carol P



Puy Chalvin

La semaine se termine avec de bons souvenirs de randonnées agréables avec un groupe sympathique et dans cette belle région. Dernière photo : un certain nombre de « blessés », jugez par vous-même les membres rescapés du groupe zen !

